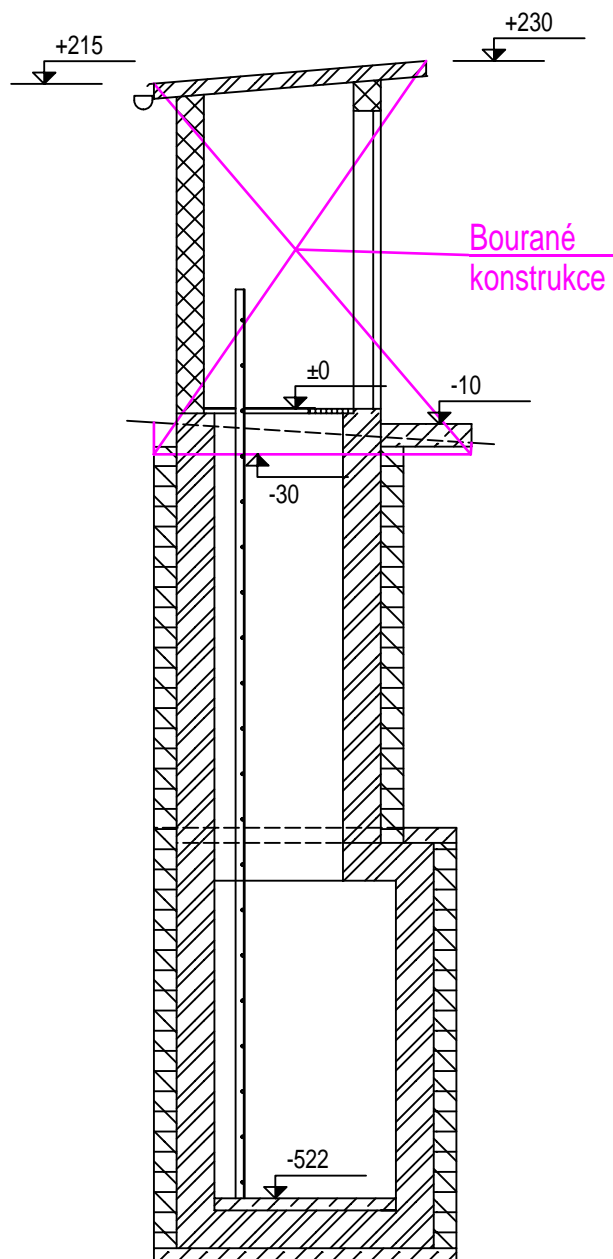
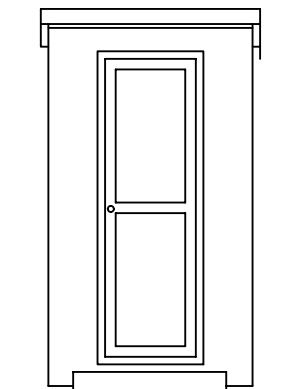


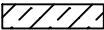



## Řez: A - A



## Pohled jižní



## Legenda

-  Betonové konstrukce
-  Želbet konstrukce
-  Zdivo c plných cihel
-  Izolační přizdívka z cihel

Vypracoval	Ing. Karel Kovář		Formát	1 x A4	Číslo zakázky  1668/2026
Kreslil	Ing. Karel Kovář		Datum	1/2026	
Zodp. projektant	Ing. Karel Kovář		Stupeň	DOS	
Místo	Břidličná		Kraj	Moravskoslezský	
Parcela	2190, 1972		Kat. území	Břidličná	
Investor : AL INVEST Břidličná, a.s., Bruntálská 167, Břidličná					
Název stavby: Demolice přečerpávací stanice a vstupu do elektrokanálu					
Název výkresu: SO 02 - Stávající vstup do elektrokanálu					Měřítko: 1:50
Řez: A-A, Pohled jižní					
					Číslo výkresu: D1.b8